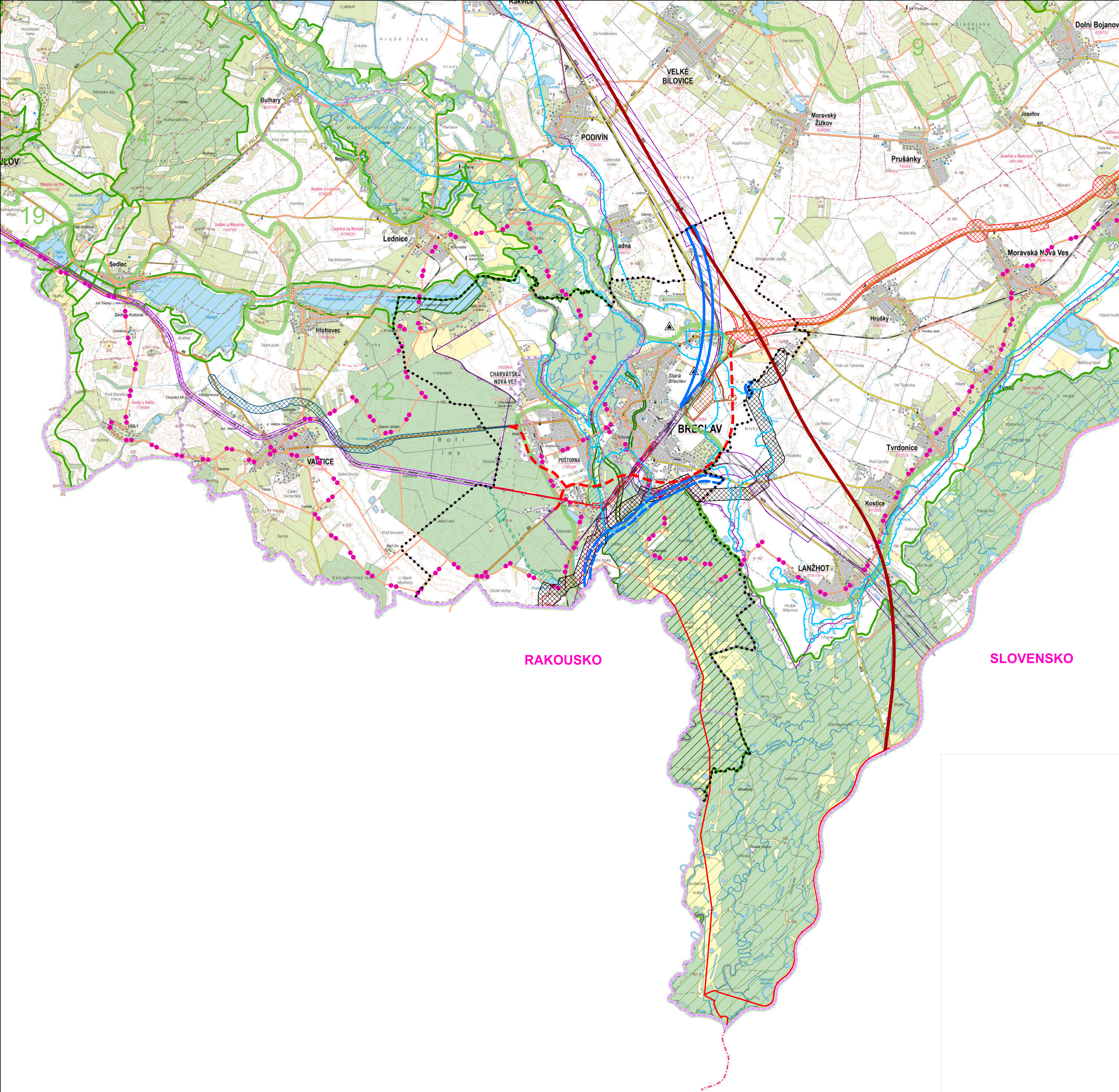


ÚZEMNÍ PLÁN BŘECLAV

ZMĚNA Č. 4



ÚZEMNÍ ČLENĚNÍ

- státní hranice
- hranice řešeného území

DOPRAVNÍ INFRASTRUKTURA

- | stav | návrh | |
|------|-------|---|
| | | dálnice |
| | | silniční obchvat města |
| | | mezinárodní a dálkové cyklistické koridory Eurovelo 9, Eurovelo 13, Moravská stezka |
| | | cyklistické koridory |

PŘÍRODNÍ PROSTŘEDÍ

- | stav | návrh | |
|------|-------|---|
| | | nadregionální a regionální biocentrum dle ZÚR |
| | | nadregionální a regionální biokoridor dle ZÚR |
| | | nadregionální a regionální biocentrum dle ÚP |
| | | nadregionální a regionální biokoridor dle ÚP |
| | | lokální biocentrum dle ÚP |
| | | lokální biokoridor dle ÚP |
| | | biosférická rezervace UNESCO |
| | | krajinná památková zóna Lednicko - Valtický areál |

PLOCHY A KORIDORY PŘEVZATÉ/UPŘESNĚNÉ DLE ZÚR

- | stav | návrh | rezerva | |
|------|-------|---------|---|
| | | | koridor dálnice D55 úsek Rohatec-Hodonín-D2 - DS06 |
| | | | koridor silnice I/40 Břeclav-Valtice, přeložka s obchvatem Valtic - DS18 |
| | | | veřejný terminál s vazbou na logistické centrum Břeclav - DG02 |
| | | | koridor železniční trati č. 246 Znojmo-Břeclav, optimalizace včetně souvisejících staveb - DZ07 |
| | | | koridor vysokorychlostní železniční trati - RDZ05, RDZ06 |
| | | | koridor VTL plynovodu z okolí KS Břeclav na hranici s Rakouskem a plocha pro novou předávací stanici Poštorná - TEP03 |
| | | | podzemní zásobník plynu Břeclav - TEP02 |
| | | | opatření společná na vodních tocích Dyje a Kyjovka - POP04 |

KRAJINNÉ CELKY DLE ZÚR

- krajinný celek
- 4** označení krajinného celku

ZMĚNY

- zrušení územní rezervy koridoru Dunaj-Odra-Labe
- zrušení části trasy koridoru VRT Brno-Břeclav-hranice ČR/Rakousko



VÝKRES ŠIRŠÍCH VZTAHŮ

ÚP BŘECLAV	
EVIDENČNÍ ČÍSLO	223-001-048
ZHOTOVITEL	Urbanistické středisko Brno, spol. s r.o.
PROJEKTANTI	Ing. arch. V. Ciznerová, Mgr. M. Novotný, Ing. P. Veselý, Mgr. L. Buryšková
POŘIZOVATEL	Městský úřad Břeclav
MĚŘÍTKO	1 : 5000
DATUM	červen 2024

